

INFORME DE AVANCE DE OBRA

Abril 2026

El desarrollo continúa avanzando de acuerdo con el cronograma previsto, consolidando etapas clave de infraestructura y acercándose progresivamente a su configuración final. A continuación, detallamos los principales avances del último período

CERCOS PERIMETRALES

Nos encontramos en la etapa final de ejecución del cerco perimetral de placas de hormigón sobre el lateral lindero al emprendimiento Altos del Molino, en correspondencia con la futura prolongación de la calle Chile.

Asimismo, se completó el cerco electrosoldado en el sector del arroyo, reforzando la seguridad y delimitación del predio.



MOVIMIENTO DE SUELOS Y PLUVIALES

Estructura vial

Se finalizó la primera etapa de la red vial, correspondiente a tareas de saneamiento y conformación de la estructura base. Actualmente se avanza en la segunda etapa, que incluye la ejecución de subbase con suelo seleccionado, base bajo pavimento, cordones y cunetas. Este proceso permite consolidar de manera definitiva el trazado interno del barrio.

Relleno de manzanas

El relleno de manzanas alcanza un 90% de avance. Las tareas se concentran en los sectores próximos al arroyo, con previsión de finalización en los próximos meses, lo que permitirá dar cierre a una fase fundamental del movimiento de suelos.

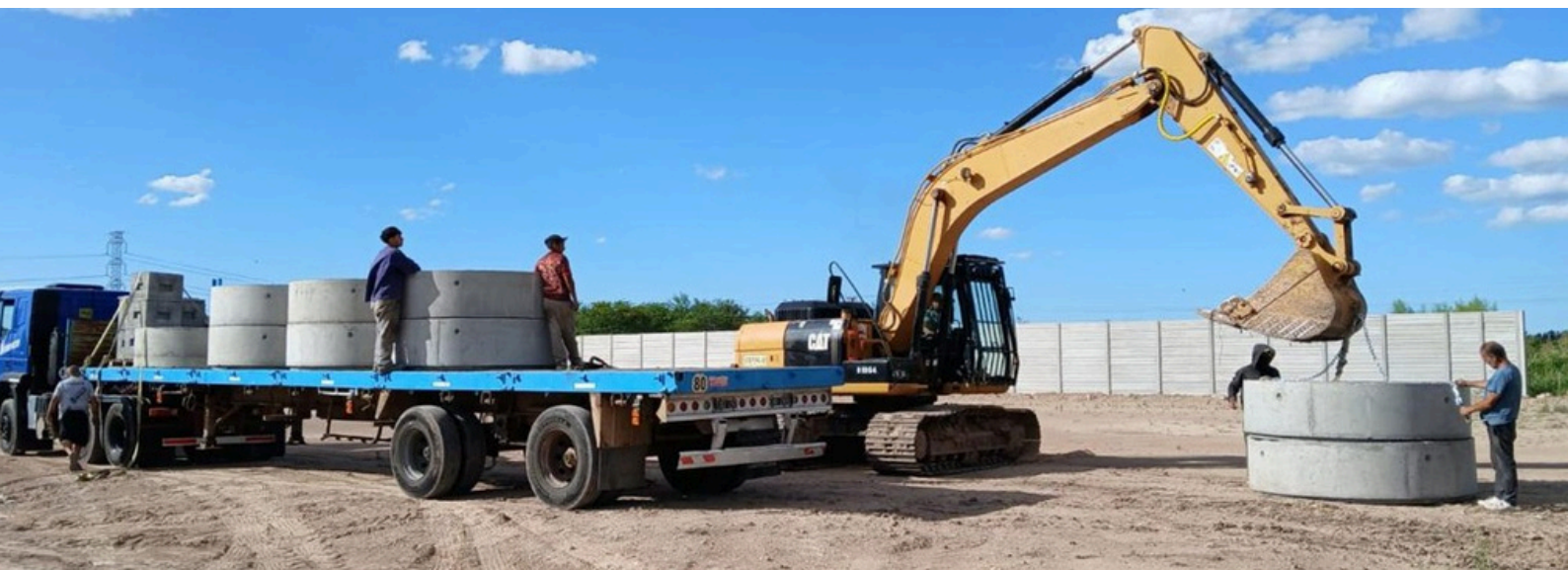


RED DE AGUA Y CLOACA

La red de agua potable y cloacas presenta un 95% de avance en el tendido de cañerías, incluyendo bocas de registro y conexiones domiciliarias.

La red de agua ya se encuentra operativa, con provisión en servicio.

En cuanto al sistema cloacal, se finalizó la ejecución del pozo de bombeo, quedando pendiente su conexión a la red municipal para su puesta en funcionamiento definitivo.



DESAGÜES PLUVIALES

El sistema de desagües pluviales se encuentra completamente ejecutado, incluyendo conducciones y desembocaduras.

Las cámaras y sumideros están desarrollados hasta nivel inferior de pavimento, quedando preparados para su terminación en conjunto con la etapa final de obras viales.



Infraestructura eléctrica

Se completó la construcción de pilares para medidores y cajas de conexión de baja tensión.

Asimismo, ya se cuenta con los cables correspondientes a la media y baja tensión. Actualmente se encuentra en gestión la inspección por parte de Edenor, instancia previa al inicio del tendido eléctrico y la ejecución de los Centros de Transformación.



Infraestructura de seguridad

Se alcanzó un 70% de avance en el tendido de tritubos perimetrales, con sus respectivas cámaras, restando únicamente el sector norte para su finalización.

En paralelo, continúa el desarrollo del tendido hacia los lotes, incluyendo cámaras en la parte posterior de los pilares eléctricos y cruces de calle, con un avance del 40%.



SECTOR DEPORTIVO

Canchas de pickleball

Las canchas se encuentran finalizadas: se ejecutaron las plateas de hormigón y su pintura. Las redes ya están disponibles, próximas a su colocación.

Canchas de pádel

Se completaron plateas, paneles de vidrio y cerramientos. La colocación del césped sintético se realizará en una etapa posterior para preservar su estado durante el avance de obra.

Canchas de tenis

Se prevé el inicio de obra en el corto plazo, dando continuidad al desarrollo integral del área deportiva.



OBRAS CIVILES

Edificio de Acceso e intendencia

La obra presenta un avance del 30%. Se completaron fundaciones e instalaciones subterráneas (agua, cloaca y electricidad).

Actualmente, se avanza en mampostería, ejecución de losas y revoques interiores y exteriores, consolidando el volumen edilicio y su estructura principal.

SUM, vestuarios y gimnasio

Estos edificios se encuentran en proceso de licitación, próximos a ingresar en etapa de ejecución.

